

Il presente documento contiene le informazioni chiave di cui tutti gli investitori devono disporre in relazione a questo fondo. Non si tratta di un documento promozionale. Le informazioni contenute nel presente documento, richieste dalla legge, hanno lo scopo di aiutarvi a capire la natura di questo fondo e i rischi ad esso connessi. Si raccomanda di prenderne visione, in modo da operare una scelta informata in merito all'opportunità di investire.

Macquarie Emerging Market Convertible Fund Categoria I EUR

ISIN: LU1274836557

Un comparto di Macquarie Fund Solutions, una Société d'Investissement à Capital Variable ("SICAV").

La Società di gestione della SICAV è Lemanik Asset Management S.A.

Obiettivi e politica d'investimento

Obiettivo: Generare un rendimento che colga il potenziale reddituale e di crescita delle obbligazioni convertibili emesse nei mercati emergenti.

Titoli in portafoglio: In condizioni normali, Macquarie Emerging Market Convertible Fund (il "Comparto") intende prevalentemente esporsi alle obbligazioni convertibili e ai titoli ibridi assimilabili emessi da società, governi o enti governativi dei mercati emergenti. Il Comparto può altresì avere un'esposizione ad altri titoli di credito, quali le obbligazioni high yield, e alla liquidità (in diverse valute); esso è a gestione attiva. Il Comparto può fare uso di strumenti finanziari il cui valore è collegato a uno o più tassi, indici, corsi azionari o altri valori (derivati) al fine di gestire la sua esposizione a vari rischi d'investimento (copertura) e generare plusvalenze.

Processo d'investimento: Al fine di selezionare le obbligazioni convertibili e definirne la ponderazione all'interno del portafoglio, il gestore degli investimenti fa leva su tre aree di competenza: rotazione settoriale e geografica, selezione dei titoli e valutazione delle opzioni.

Profilo dell'investitore tipo: Questo Comparto potrebbe non essere indicato per gli investitori che prevedono di ritirare il proprio capitale entro 5 a 7 anni.

Obbligazioni convertibili e titoli misti: Titoli che combinano gli elementi dei titoli di debito e azionari.

Titoli basati sul credito: Titoli che rappresentano un obbligo di rimborso di un debito e dei relativi interessi.

Mercati emergenti: Mercati dei titoli che sono meno consolidati e, pertanto, possono comportare rischi maggiori, ma anche il potenziale per una crescita a lungo termine più elevata.

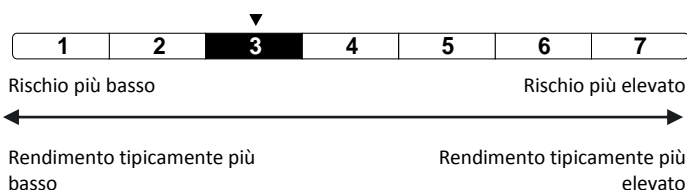
Titoli di credito ad alto rendimento: Titoli basati sul credito caratterizzati da un maggior rischio d'inadempienza oppure altri eventi di credito sfavorevoli che, di solito, corrispondono rendimenti superiori a quelli prodotti da strumenti di debito di qualità migliore.

Per ulteriori dettagli su altre categorie di investimenti ammissibili dal Comparto si rimanda all'Allegato A del Prospetto informativo del Comparto stesso.

Gli ordini di acquisto o di vendita di azioni del Comparto possono essere collocati in qualsiasi momento. Gli ordini pervenuti in un qualsiasi giorno lavorativo in Lussemburgo entro le ore 12.00 (ora di Lussemburgo) verranno elaborati in base al corso azionario di tale giorno.

Questa categoria di azioni non distribuisce reddito e il suo valore patrimoniale netto rispecchia il reddito netto.

Profilo di rischio e di rendimento



L'indicatore di rischio è basato su dati storici e potrebbe non fornire indicazioni attendibili sul profilo di rischio futuro del Comparto. La categoria di rischio indicata non è garantita e potrebbe variare nel tempo. L'appartenenza alla categoria più bassa non implica un investimento "privo di rischio". Il livello di rischio del Comparto di 3 risulta dai seguenti fattori:

- Il portafoglio core del Comparto è composto da obbligazioni convertibili con un elevato grado di diversificazione.
- Il Comparto investe principalmente nei mercati emergenti.

Il valore di un investimento nel Comparto può aumentare così come diminuire. All'atto della vendita, le azioni potrebbero valere meno del costo iniziale sostenuto. Se la valuta di un investitore differisce da quella di riferimento del Comparto, le variazioni dei tassi di cambio possono ridurre eventuali plusvalenze ovvero incrementare eventuali minusvalenze.

Il rating non riflette i possibili effetti di condizioni di mercato anomale o di rilevanti eventi imprevedibili, che potrebbero amplificare i normali fattori di rischio e comportarne degli altri. Il Comparto è soggetto ai seguenti rischi, che potrebbero non essere adeguatamente colti dall'indicatore di rischio:

Titoli che combinano elementi obbligazionari e azionari nonché i rischi associati a entrambi, compresa una maggiore volatilità rispetto agli investimenti obbligazionari classici, con un maggiore rischio di perdite in conto capitale.

- Alcuni derivati potrebbero incrementare la volatilità del Comparto o esporlo a perdite superiori al costo dei derivati.

Rischio di concentrazione: Poiché il Comparto si concentra sui mercati emergenti, è vulnerabile a eventuali fattori negativi che interessano la zona.

Alcuni titoli potrebbero diventare difficili da valutare o vendere nel momento e al prezzo desiderati.

Il valore degli investimenti del Comparto può essere sensibile al mutamento delle percezioni del mercato circa la qualità creditizia dei singoli emittenti e dei mercati del credito in generale.

Per informazioni dettagliate sui rischi del Comparto, si prega di fare riferimento al Prospetto informativo disponibile come menzionato nella sezione "Informazioni pratiche".

Spese

Spese una tantum prelevate prima o dopo l'investimento

Spesa di sottoscrizione	-
Spesa di rimborso	-
Percentuale massima che può essere prelevata dal vostro capitale prima che venga investito / prima che il rendimento dell'investimento venga distribuito.	

Spese prelevate dal fondo in un anno

Spese correnti	1,86%
Spese prelevate dal fondo a determinate condizioni specifiche	
Commissioni di performance	-

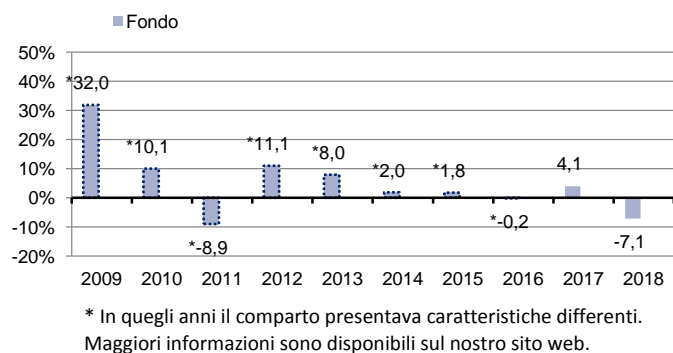
Le spese corrisposte dall'investitore sono usate per far fronte ai costi di gestione del Comparto, inclusi i costi di commercializzazione e distribuzione. Tali spese riducono la crescita potenziale dell'investimento.

Gli importi relativi alle spese correnti si basano sulle spese relative all'esercizio terminato il 30.06.2019 e possono variare da un anno all'altro. Non sono comprese le eventuali commissioni di performance e i costi di transazione, salvo in caso di commissioni di sottoscrizione/rimborso pagate dal Comparto all'atto dell'acquisto o della vendita di azioni di un altro fondo.

La conversione dell'investimento detenuto in un altro comparto del medesimo fondo multicomparto (SICAV) può essere soggetta a commissioni.

Per ulteriori informazioni sui costi, si rimanda alle sezioni 7 e 9 del Prospetto informativo e alla nota "Commissioni e spese" della più recente relazione annuale certificata, disponibili sul sito www.mimemea.com/sicav.

Risultati ottenuti nel passato



I risultati ottenuti nel passato non costituiscono un'indicazione attendibile dei risultati futuri.

Le performance sono riportate al netto di tutte le spese correnti ma escludono le eventuali commissioni di sottoscrizione/rimborso pagabili dagli investitori.

Le performance sono calcolate in EUR. Il Comparto è stato lanciato in data 19.2.2016, mediante fusione con Macquarie MS Convertibles Emerging Markets Plus, un OICVM austriaco. I risultati relativi a periodi antecedenti a tale data si riferiscono dunque alla performance di Macquarie MS Convertibles Emerging Markets Plus. La struttura dei costi e delle commissioni di Macquarie MS Convertibles Emerging Markets Plus differisce leggermente da quella del Comparto.

La categoria di azioni è stata lanciata in data 2016.

Informazioni pratiche

Banca depositaria: RBC Investor Services Bank S.A.

Documenti e altre informazioni: Le informazioni chiave per gli investitori qui riportate potrebbero non contenere tutte le informazioni necessarie per chi investe. Per informazioni aggiuntive sul Comparto, su altre categorie di azioni di questo Comparto e su altri comparti, o per richiedere una copia gratuita del Prospetto informativo della SICAV o delle relazioni finanziarie annuali e semestrali, si prega di visitare il sito www.mimemea.com/sicav, o di contattare Macquarie Fund Solutions, 11/13 Boulevard de la Foire, L-1528, Lussemburgo, Granducato di Lussemburgo. Questi documenti sono disponibili in lingua inglese e tedesca.

Corsi azionari: Le quotazioni più aggiornate delle azioni del Comparto vengono pubblicate sul sito internet Morningstar del paese di residenza degli investitori.

Trattamento fiscale: Il Comparto potrebbe essere soggetto a un trattamento fiscale specifico nel Granducato di Lussemburgo. A seconda del vostro paese di residenza, ciò potrebbe avere un impatto sul vostro investimento. Si prega di contattare il proprio consulente per maggiori informazioni.

Responsabilità: La SICAV può essere ritenuta responsabile esclusivamente sulla base delle dichiarazioni contenute nel presente documento che

risultino fuorvianti, inesatte o incoerenti rispetto alle corrispondenti parti del Prospetto informativo della SICAV.

Fondo multicomparto: Le informazioni chiave per gli investitori qui riportate fanno riferimento a una categoria di azioni di un comparto di Macquarie Fund Solutions. La SICAV detiene anche altri comparti e categorie di azioni. Le attività di ciascun comparto sono separate, vale a dire che ogni comparto è isolato dalle perdite o rivendicazioni associate agli altri comparti. Il Prospetto informativo e le relazioni periodiche vengono preparati per l'intera SICAV.

Politica di remunerazione: È possibile richiedere gratuitamente una copia cartacea della politica di remunerazione aggiornata della Società di gestione, comprendente, a titolo non esaustivo, la descrizione delle modalità di calcolo della remunerazione e dei benefici nonché l'identità dei soggetti responsabili dell'assegnazione della remunerazione e dei benefici. Una descrizione dettagliata di tale politica è disponibile anche all'indirizzo www.lemanikgroup.com/management-company-service_substance_governance.cfm.

È possibile collocare ordini di acquisto, conversione o rimborso di azioni del Comparto contattando il proprio consulente o distributore. È possibile richiedere la conversione dell'investimento nella stessa categoria di azioni di un altro comparto della SICAV, fermo restando che non esiste un diritto automatico a effettuare tale conversione.