

Gegenstand dieses Dokuments sind wesentliche Informationen für den Anleger über diesen Fonds. Es handelt sich nicht um Werbematerial. Diese Informationen sind gesetzlich vorgeschrieben, um Ihnen die Wesensart dieses Fonds und die Risiken einer Anlage in ihn zu erläutern. Wir raten Ihnen zur Lektüre dieses Dokuments, so dass Sie eine fundierte Anlageentscheidung treffen können.

Delaware Investments Emerging Markets Fund - Klasse I USD (Thesaurierend)

Ein Teilfonds von Macquarie Collective Funds plc

ISIN Nummer: IE00B29Q7W33

Ziele und Anlagepolitik

Das Anlageziel des Fonds besteht darin, einen langfristigen Wertzuwachs zu erzielen.

Der Schwerpunkt der Fondsanlagen liegt auf einer breiten Vielfalt von Aktienanlagen (Aktien und andere vergleichbare Instrumente) von Unternehmen, die ihren Sitz in den Schwellenländern haben. In der Regel werden mindestens 80% des Fondsvermögens in derartige Anlagen investiert. Weitere Einzelheiten zu Anlagen anderer Kategorien, die der Fonds tätigen kann, finden Sie im Anhang zum Fonds und im Abschnitt „Weiterführende Informationen zu Wertpapieren, in die die Fonds anlegen können“ des Verkaufsprospekts.

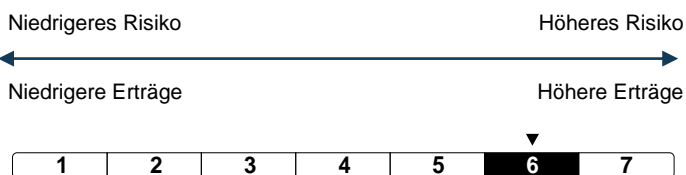
Der Fonds kann in Unternehmen jeder Größe investieren und

mehr als 25% seiner Vermögenswerte in Wertpapiere von Emittenten mit Sitz im selben Land investieren. Anlagen werden anhand von Research ausgewählt, um Unternehmen ausfindig zu machen, die ein überdurchschnittliches Wachstumspotenzial aufweisen und zugleich unterbewertet sind.

Diese Klasse schüttet keine Erträge aus und der Nettoinventarwert dieser Klasse entspricht dem Nettoertrag.

Sie können Ihre Anteile auf Anfrage an jedem Tag (außer samstags und sonntags), an dem Geschäftsbanken in Dublin geöffnet sind, sowie an Tagen verkaufen, an denen die New Yorker Börse geöffnet ist.

Risiko- und Ertragsprofil



Der Risikoindikator basiert auf historischen Daten und kann nicht als verlässlicher Hinweis auf das künftige Risikoprofil des Fonds herangezogen werden. Die ausgewiesene Risikokategorie ist nicht garantiert und kann sich im Laufe der Zeit verändern. Die niedrigste Kategorie kann nicht mit einer risikofreien Anlage gleich gesetzt werden.

Der Fonds wird in die Risikokategorie 6 eingestuft, da er vorwiegend in Aktien von Unternehmen anlegt, die ihren Sitz in den Schwellenländern haben und bei denen es zu starken Wertschwankungen kommen kann.

Der Fonds unterliegt den folgenden Risiken, die vom Indikator unter Umständen nicht angemessen erfasst werden:

- Der Wert der Anteile kann sowohl fallen als auch steigen, und Sie erhalten den ursprünglich investierten Betrag unter Umständen nicht zurück.
- Internationale Anlagen sind unter Umständen mit dem Risiko von Kapitalverlusten aufgrund ungünstiger Wechselkursschwankungen, unterschiedlicher Rechnungslegungsgrundsätze oder wirtschaftlicher oder politischer Instabilität in anderen Ländern behaftet.
- Der Markt für Anlagen in Schwellenländern ist unter Umständen weniger gut entwickelt und der Fonds kann Schwierigkeiten haben, seine Anlagen an solchen Märkten zu verkaufen. Anlagen an Schwellenmärkten können aufgrund erhöhter Volatilität und niedrigerer Handelsvolumen risikoreicher sein als Anlagen an entwickelten Märkten.

Eine nähere Beschreibung der Risiken entnehmen Sie bitte dem Anhang zum Fonds und dem Abschnitt „Risikofaktoren“ des Verkaufsprospekts.

Kosten

Einmalige Kosten vor und nach der Anlage

Ausgabeaufschläge	Keine
Rücknahmeabschläge	Bis zu 1% in 90 Tagen
Verwässerungsgebühr	Ausgabeaufschläge Bis zu 2%
	Rücknahmeabschläge Bis zu 2%
Dabei handelt es sich um den Höchstbetrag, der von Ihrer Anlage vor der Anlage/vor der Auszahlung Ihrer Rendite abgezogen wird.	
Kosten, die vom Fonds im Laufe des Jahres abgezogen werden	
Laufende Kosten (%)	1.11 %
Kosten, die der Fonds unter bestimmten Umständen zu tragen hat	
An die Wertentwicklung des Fonds gebundene Gebühren	Keine

Die von Ihnen getragenen Kosten werden auf die Funktionsweise des Fonds verwendet, einschließlich der Vermarktung und des Vertriebs der Fondsanteile. Diese Kosten beschränken das potenzielle Wachstum Ihrer Anlage.

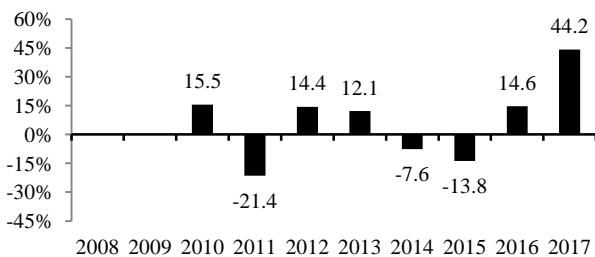
Bei den ausgewiesenen Ausgabeauf- und Rücknahmeabschlägen handelt es sich um den Höchstbetrag. In einigen Fällen können Sie weniger zahlen. Sie können hierüber von Ihrem Finanzberater informiert werden.

Die laufenden Kosten stützen sich auf die Aufwendungen im am 31.03.2018 endenden Jahr. Diese Daten können von Jahr zu Jahr schwanken. Sie schliessen die Portfoliotransaktionskosten, die beim Kauf oder Verkauf von Anlagen des Fonds entstehen, aus.

Bei bestimmten Käufen oder Verkäufen fällt unter Umständen eine Verwässerungsgebühr an, die die Handelskosten des Fonds deckt. Diese Gebühr wird vom Fonds einbehalten. Beim Umtausch von Anteilen zwischen Fonds wird unter Umständen eine Umtauschgebühr von höchstens 5% fällig.

Weitere Informationen über Gebühren entnehmen Sie bitte dem Anhang zum Fonds und dem Abschnitt „Gebühren und Aufwendungen“ des Verkaufsprospekts.

Wertentwicklung in der Vergangenheit



Die Wertentwicklung in der Vergangenheit ist kein verlässlicher Hinweis auf künftige Ergebnisse. In der Wertentwicklung in der Vergangenheit sind alle Gebühren und Kosten mitberücksichtigt.

Der Fonds begann am 24.12.2007 mit der Ausgabe von Anteilen und diese Klasse begann am 21.10.2009 mit der Ausgabe von Anteilen.

Die Wertentwicklung in der Vergangenheit wird berechnet in USD.

Praktische Informationen

Verwahrstelle des Fonds ist BNY Mellon Trust Company (Ireland) Limited.

Der Prospekt, der jüngste Jahresbericht und etwaige später erschienene Halbjahresberichte können in englischer von delawarefunds.com/ucits („Website des Fonds“) heruntergeladen werden oder sind auf Anfrage kostenlos bei Macquarie Collective Funds plc („Gesellschaft“), Arthur Cox Building, Earlsfort Terrace, Dublin 2, Irland erhältlich.

Informationen zu dem letzten Anteilspreis und weitere praktische Informationen in Verbindung mit dem Fonds sind auf der Website des Fonds erhältlich.

Die Steuervorschriften in Irland können Ihre persönliche Steuerlage beeinflussen. Weitere Informationen erteilt Ihr Steuerberater.

Die Gesellschaft kann lediglich auf der Grundlage einer in diesem Dokument enthaltenen Erklärung haftbar gemacht werden, die irreführend, unrichtig oder nicht mit den

einschlägigen Teilen des Fondsprospekts und dem Anhang zum Fonds vereinbar ist.

Die Gesellschaft umfasst mehrere Fonds. Die Vermögenswerte und Verbindlichkeiten der einzelnen Fonds sind rechtlich voneinander getrennt. Der Prospekt und die jüngsten Jahres- und etwaige später erschienene Halbjahresberichte werden für die Gesellschaft als Ganzes erstellt. Sie können mit dem Einverständnis des Verwaltungsrats Anteile eines Fonds in Anteile eines anderen Fonds umwandeln. Näheres entnehmen Sie bitte dem Prospekt.

Informationen über die aktuelle Vergütungspolitik der Gesellschaft, darunter eine Beschreibung, wie die Vergütung und die sonstigen Zuwendungen berechnet werden, und die Identität der für die Zuteilung der Vergütung und sonstigen Zuwendungen zuständigen Personen, sind erhältlich auf delawarefunds.com/ucits/literature. Ein Exemplar der Vergütungspolitik in Papierformat ist kostenlos auf Anfrage von der Gesellschaft erhältlich.