

Detta faktablad riktar sig till investerare och innehåller basfakta om denna fond. Faktabladet är inte reklammaterial. Det är information som krävs enligt lag för att hjälpa dig att förstå vad en investering i fonden innebär och riskerna med denna. Du rekommenderas att läsa den så att du kan fatta ett välgrundat investeringsbeslut.

Delaware Investments Emerging Markets Fund - Kategori I USD (ackumulering)

en delfond tillhörig Macquarie Collective Funds plc

ISIN-kod: IE00B29Q7W33

Mål och placeringsinriktning

Fondens mål är att öka dess värde på lång sikt.

Inriktningen på fondens investeringar är ett brett urval av aktier (och andra liknande instrument) i företag som är belägna i tillväxtmarknadsländer. Minst 80 procent av fondens tillgångar kommer vanligtvis att placeras i sådana investeringar. Mer information om andra investeringskategorier för fonden finns i tillägget till prospektet och avsnittet i prospektet med rubriken ”Ytterligare information om värdepapper i vilka fonderna kan investera.”

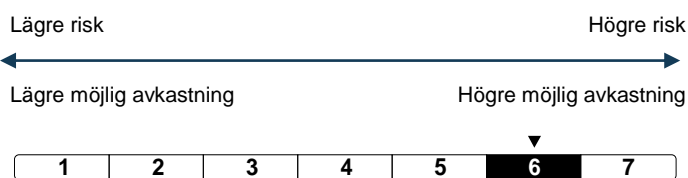
Fonden kan investera i företag oavsett storlek och kan investera

över 25 procent av tillgångarna i värdepapper från emittenter i samma land. Investeringar väljs ut efter en analys för att identifiera företag med en tillväxtpotential över genomsnittet och med undervärderade kurser.

Denna andelsklass lämnar ingen utdelning och substansvärdet speglar nettointäkten.

På begäran kan du sälja dina andelar alla de dagar (utom lördagar och söndagar) som affärsbankerna är öppna för handel i Dublin och när New York-börsen är öppen.

Risk/avkastningsprofil



Riskindikatorn baseras på historiska data och ger ingen tillförlitlig vägledning om fondens framtida riskprofil. Riskkategorin kan inte garanteras utan kan förändras över tid. Den lägsta kategorin betyder inte att investeringen är riskfri.

Fonden tillhör riskkategori 6 då den främst investerar i aktier i företag som är belägna i tillväxtmarknadsländer, vilka kan erfar kraftiga värdeökningar och värdeminskningar.

Fonden är föremål för följande risker som inte återges fullt ut av indikatorn:

- Andelarnas värde kan både öka och minska och du kanske inte får tillbaka det belopp du har investerat.
- Internationella investeringar kan innebära en risk för kapitalförlust på grund av ogynnsamma valutafluktuationer, annorlunda redovisningsprinciper eller ekonomisk och politisk instabilitet i andra länder.
- Marknaden för investeringar i tillväxtmarknadsländer kan vara mindre utvecklad och det kan vara svårt att sälja investeringar på sådana marknader. Investeringar på tillväxtmarknader kan vara mer riskfyllda än investeringar på etablerade marknader på grund av ökad volatilitet och mindre handelsvolym.

Mer information om riskerna finns i tillägget till prospektet och i avsnittet ”Riskfaktorer” i prospektet.

Avgifter

Engångsavgifter som debiteras före eller efter investerings-tillfället

Insättningsavgift	Ingen	
Uttagsavgift	Högst 1 % inom 90 dagar	
Anti-utspädningsavgift	Insättningsavgift	Upp till 2 %
	Uttagsavgift	Upp till 2 %

Följande maximibelopp kan tas ut av dina pengar innan de investeras eller innan vinsten på din investering betalas ut.

Avgifter som debiteras fonden under året

Årlig avgift (%)	1,29 %
-------------------------	--------

Avgifter som debiteras fonden under särskilda omständigheter

Prestationsbaserad avgift	Ingen
----------------------------------	-------

De avgifter du betalar används till att betala fondföretagets driftskostnader, inklusive kostnaderna för att marknadsföra och distribuera fondandelar. Dessa avgifter minskar investeringens potentiella tillväxt.

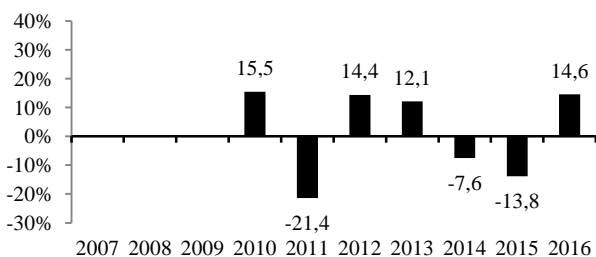
De angivna **insättnings-** och **uttagsavgifterna** är de avgifter som maximalt kan tas ut. I vissa fall kan du betala mindre. Vänd dig till din ekonomiska rådgivare för mer information.

De löpande avgifterna grundas på kostnader för det år som löpte ut den 31/12/2016. Denna siffra kan variera från år till år. Den omfattar inte portföljtransaktionskostnader som uppstått vid köp eller försäljning av investeringar i fonden.

Vid vissa köp eller viss försäljning, kan en anti-utspädningsavgift tas ut för att täcka fondens handelskostnader. Denna avgift kommer att behållas av fonden. En konverteringsavgift på högst 5 procent kan tas ut på konvertering av andelar mellan fonder.

För en mer ingående förklaring av riskerna, gå till tillägget till prospektet och avsnittet "Riskfaktorer" i prospektet.

Tidigare resultat



Tidigare resultat är ingen tillförlitlig indikator på framtida resultat. I tidigare resultat ingår alla avgifter och kostnader.

Fonden började emittera andelar den 24/12/2007, och den här klassen började emittera andelar den 21/10/2009.

Tidigare resultat beräknas i USD.

Praktisk information

BNY Mellon Trust Company (Ireland) Limited är fondens förvaringsinstitut.

Prospektet och senaste årsrapport och eventuellt följande halvårsrapport finns på engelska på delawareinvestments.com/ucits (fondens webbplats). De kan även erhållas kostnadsfritt på begäran från Macquarie Collective Funds plc (bolaget), Arthur Cox Building, Earlsfort Terrace, Dublin 2, Irland.

Information om den senaste andelskursen och annan praktisk information om fonden finns på fondens webbplats.

Den irländska skattelagen kan påverka din personliga skattesituation. För ytterligare information, kontakta din skatterådgivare.

Bolaget kan hållas ansvarigt endast om ett påstående i detta faktablad är vilseledande, felaktigt eller oförenligt med de

relevanta delarna i fondens prospekt och i tillägget till prospektet.

Bolaget har ett antal olika fonder. Varje fonds tillgångar och skulder hålls åtskilda enligt lag. Prospektet och den senaste årsrapporten och eventuellt senare halvårsrapporter tas fram för hela bolaget. Med styrelsens samtycke kan du byta andelar i en fond till andelar i en annan fond. Se prospektet för ytterligare information.

Information om bolagets aktuella ersättningspolicy, inklusive en beskrivning av hur ersättningar och förmåner beräknas och identiteten på de personer som ansvarar för tilldelning av ersättningar och förmåner, finns på delawareinvestments.com/ucits/literature. En tryckt kopia av informationen tillhandahålls kostnadsfritt på begäran riktad till bolaget.