

Gegenstand dieses Dokuments sind wesentliche Informationen für den Anleger über diesen Fonds. Es handelt sich nicht um Werbematerial. Diese Informationen sind gesetzlich vorgeschrieben, um Ihnen die Wesensart dieses Fonds und die Risiken einer Anlage in ihn zu erläutern. Wir raten Ihnen zur Lektüre dieses Dokuments, so dass Sie eine fundierte Anlageentscheidung treffen können.

Delaware Investments U.S Large Cap Growth Fund - Klasse I GBP (Thesaurierend)

Ein Teilfonds von Macquarie Collective Funds plc

ISIN Nummer: IE00B29QB100

Ziele und Anlagepolitik

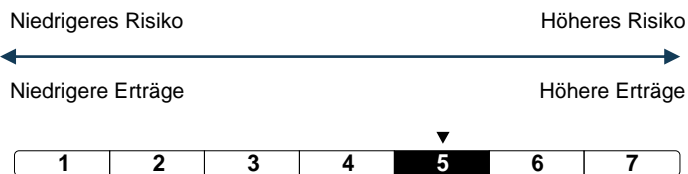
Das Ziel des Fonds besteht darin, langfristig einen Wertzuwachs zu erzielen.

Der Schwerpunkt der Fondsanlagen liegt auf Aktienanlagen (Aktien und andere vergleichbare Instrumente) großer US-amerikanischer Unternehmen, deren Wert voraussichtlich schneller wächst als die US-Wirtschaft. Weitere Einzelheiten zu Anlagen anderer Kategorien, die der Fonds tätigen kann, finden Sie im Anhang zum Fonds und im Abschnitt „Weiterführende Informationen zu Wertpapieren, in die die Fonds anlegen können“ des Verkaufsprospekts.

Der Anlageverwalter ist bestrebt, Wertpapiere auszuwählen, die seiner Ansicht nach das Potenzial zu nachhaltigem überdurchschnittlichem Wachstum und nachhaltiger überdurchschnittlicher Rentabilität bieten. Diese Klasse schüttet keine Erträge aus und der Nettoinventarwert dieser Klasse entspricht dem Nettoertrag.

Sie können Ihre Anteile auf Anfrage an jedem Tag (ausser samstags und sonntags), an dem Geschäftsbanken in Dublin geöffnet sind, sowie an Tagen verkaufen, an denen die New Yorker Börse geöffnet ist.

Risiko- und Ertragsprofil



Der Risikoindikator basiert auf historischen Daten und kann nicht als verlässlicher Hinweis auf das künftige Risikoprofil des Fonds herangezogen werden. Die ausgewiesene Risikokategorie ist nicht garantiert und kann sich im Laufe der Zeit verändern. Die niedrigste Kategorie kann nicht mit einer risikofreien Anlage gleich gesetzt werden.

Der Fonds wird in die Risikokategorie 5 eingestuft, da er vorwiegend in Aktienanlagen großer US-amerikanischer Unternehmen anlegt bei denen berechtigterweise davon

ausgegangen werden kann, dass sie im Vergleich zur US-Wirtschaft über ein überdurchschnittliches Wachstumspotenzial verfügen.

Der Fonds unterliegt den folgenden Risiken, die vom Indikator unter Umständen nicht angemessen erfasst werden:

- Der Wert der Anteile kann sowohl fallen als auch steigen, und Sie erhalten den ursprünglich investierten Betrag unter Umständen nicht zurück.

Eine nähere Beschreibung der Risiken entnehmen Sie bitte dem Anhang zum Fonds und dem Abschnitt „Risikofaktoren“ des Verkaufsprospekts.

Kosten

Einmalige Kosten vor und nach der Anlage

Ausgabeaufschläge	Keine	
Rücknahmeabschläge	Bis zu 1% in 90 Tagen	
Verwässerungsgebühr	Ausgabeaufschläge	Bis zu 2%
	Rücknahmeabschläge	Bis zu 2%
Dabei handelt es sich um den Höchstbetrag, der von Ihrer Anlage vor der Anlage/vor der Auszahlung Ihrer Rendite abgezogen wird.		
Kosten, die vom Fonds im Laufe des Jahres abgezogen werden		
Laufende Kosten (%)	0,95 %	
Kosten, die der Fonds unter bestimmten Umständen zu tragen hat		
An die Wertentwicklung des Fonds gebundene Gebühren	Keine	

Die von Ihnen getragenen Kosten werden auf die Funktionsweise des Fonds verwendet, einschließlich der Vermarktung und des Vertriebs der Fondsanteile. Diese Kosten beschränken das potenzielle Wachstum Ihrer Anlage.

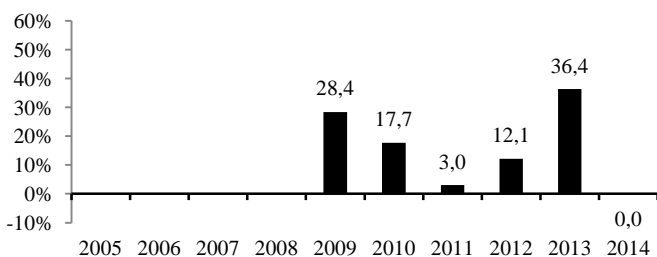
Bei den ausgewiesenen Ausgabeauf- und Rücknahmeabschlägen handelt es sich um den Höchstbetrag. In einigen Fällen können Sie weniger zahlen. Sie können hierüber von Ihrem Finanzberater informiert werden.

Da die Anteilsklasse noch nicht aufgelegt ist, handelt es sich bei den hier angegebenen laufenden Kosten um eine Schätzung der Kosten auf Grundlage der erwarteten Gesamtkosten. Diese Zahl beruht auf einem freiwilligen Verzicht des Anlageverwalters auf seine Gebühren und/oder Spesen, der jederzeit rückgängig gemacht werden kann. Diese Daten können von Jahr zu Jahr schwanken. Sie schließen die Portfoliotransaktionskosten, die beim Kauf oder Verkauf von Anlagen des Fonds entstehen, aus.

Bei bestimmten Käufen oder Verkäufen fällt unter Umständen eine Verwässerungsgebühr an, die die Handelskosten des Fonds deckt. Diese Gebühr wird vom Fonds einbehalten. Beim Umtausch von Anteilen zwischen Fonds wird unter Umständen eine Umtauschgebühr von höchstens 5% fällig.

Weitere Informationen über Gebühren entnehmen Sie bitte dem Anhang zum Fonds und dem Abschnitt „Gebühren und Aufwendungen“ des Verkaufsprospekts.

Wertentwicklung in der Vergangenheit



Die Wertentwicklung in der Vergangenheit ist kein verlässlicher Hinweis auf künftige Ergebnisse. In der Wertentwicklung in der Vergangenheit sind alle Gebühren und Kosten mitberücksichtigt.

Der Fonds begann am 24.12.2007 Anteile aus.

Die Wertentwicklung in der Vergangenheit wird berechnet in GBP.

Diese Klasse wurde am 17.11.2014 aufgehoben. Derzeit werden keine Aktien ausgegeben. Demnach liegen nicht genügend Informationen vor, um Auskunft über die im Jahr 2014 erzielte Performance zu geben.

Praktische Informationen

Verwahrstelle des Fonds ist BNY Mellon Trust Company (Ireland) Limited.

Der Prospekt, der jüngste Jahresbericht und etwaige später erschienene Halbjahresberichte können in deutscher Sprache von delawareinvestments.com/ucits („Website des Fonds“) heruntergeladen werden oder sind auf Anfrage kostenlos bei Macquarie Collective Funds plc („Gesellschaft“), Arthur Cox Building, Earlsfort Terrace, Dublin 2, Irland erhältlich.

Informationen zu dem letzten Anteilspreis und weitere praktische Informationen in Verbindung mit dem Fonds sind auf der Website des Fonds erhältlich.

Die Steuervorschriften in Irland können Ihre persönliche Steuerlage beeinflussen. Weitere Informationen erteilt Ihr Steuerberater.

Die Gesellschaft kann lediglich auf der Grundlage einer in diesem Dokument enthaltenen Erklärung haftbar gemacht werden, die irreführend, unrichtig oder nicht mit den einschlägigen Teilen des Fondsprospekts und dem Anhang zum Fonds vereinbar ist.

Die Gesellschaft umfasst mehrere Fonds. Die Vermögenswerte und Verbindlichkeiten der einzelnen Fonds sind rechtlich voneinander getrennt. Der Prospekt und die jüngsten Jahres- und etwaige später

erschienenen Halbjahresberichte werden für die Gesellschaft als Ganzes erstellt. Sie können mit dem Einverständnis des Verwaltungsrats Anteile eines Fonds in Anteile eines anderen Fonds umwandeln. Näheres entnehmen Sie bitte dem Prospekt.

Informationen über die aktuelle Vergütungspolitik der Gesellschaft, darunter eine Beschreibung, wie die Vergütung und die sonstigen Zuwendungen berechnet werden, und die Identität der für die Zuteilung der Vergütung und sonstigen Zuwendungen zuständigen Personen, sind erhältlich auf delawareinvestments.com/ucits/literature. Ein Exemplar der Vergütungspolitik in Papierformat ist kostenlos auf Anfrage von der Gesellschaft erhältlich.

Vertreterin in der Schweiz: Carnegie Fund Services S.A., 11, rue du Général-Dufour, CH-1204 Genf. Zahlstelle in der Schweiz: Banque Cantonale de Genève, 17, quai de l'Île, CH-1204 Genf.

Der Teilprospekt (Ausgabe für die Schweiz), die wesentlichen Informationen für den Anleger, die Satzung, der Jahresbericht und der Halbjahresbericht sowie weitere Informationen auf Deutsch sind kostenlos beim Vertreter in der Schweiz erhältlich. Die aktuellen Anteilspreise können unter www.fundinfo.com abgerufen werden. Für die in der Schweiz und von der Schweiz aus vertriebenen Anteile an nicht-qualifizierte Anleger und für die in der Schweiz vertriebenen Anteile an qualifizierte Anleger ist der Gerichtsstand am Sitz des Vertreters begründet.