

Dette dokument indeholder central investorinformation om denne fond. Dokumentet er ikke markedsføringsmateriale. Oplysningerne er lovpligtige og har til formål at gøre det lettere at forstå fondens opbygning og de risici, der er forbundet med at investere i fonden. De tilrådes at læse dokumentet for at kunne træffe en kvalificeret beslutning om eventuel investering

Danmark A DKK, Investeringsforeningen Sydinvest

ISIN kode: DK0015298384 SE-nr: 78989017 FT nr: 11040 05.01

Andelsklasse af Danmark KL. Afdelingen administreres af Syd Fund Management A/S

Mål og investeringspolitik

Målet med denne investering (også kaldet andelsklasse) er at opnå et afkast, som svarer til eller overstiger afkastet på markedet for danske aktier under hensyntagen til andelsklassens rammer for risiko.

Andelsklassen investerer i danske aktier. Andelsklassen investerer i selskaber spredt på forskellige brancher, dog primært i de store selskaber.

Andelsklassen kan anvende forskellige typer af finansielle aftaler (derivater m.v.) for at reducere sine risici.

Du kan bedømme afkastet ved at sammenligne med udviklingen i andelsklassens benchmark (sammenligningsgrundlag), som er "OMXC ALL CAP GI" inkl. netto udbytte.

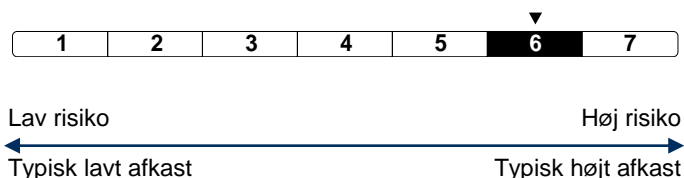
Som investor i andelsklassen får du en løbende pleje og risikospredning af dine investeringer. Andelsklassens investeringer vil typisk afvige fra benchmark på både branche- og selskabsniveau i bestræbelserne på at indfri andelsklassens mål. Det betyder, at dit afkast kan blive både højere og lavere end udviklingen i benchmark.

Du får normalt udbetalt et udbytte hvert år efter regnskabsårets afslutning. Den resterende del af afdelingens afkast opstår som ændringer i kursen på afdelingens beviser.

Anbefaling: Denne andelsklasse er muligvis ikke egnet for investorer, som planlægger at trække deres penge ud inden for fire år.

Du kan under normale omstændigheder sælge dine investeringsbeviser til den aktuelle kurs de dage, hvor bankerne holder åbent.

Risiko/afkast-profil



Risikoskalaen viser risikoen ved dine investeringer. Risikoklasse 1 er ikke en risikofri investering. Andelsklassens placering på risikoskalaen er bestemt af udsvingene i andelsklassens afkast og/eller repræsentative data de seneste fem år. Andelsklassens placering på risikoskalaen er ikke fast og kan ændre sig med tiden.

Kategoriseringen er beregnet på historiske data, der ikke giver et pålideligt billede af andelsklassens fremtidige risikoprofil. Risikoskalaen er alene en matematisk beregning og tager ikke højde for uforudsete hændelser som eksempelvis politiske indgreb, finanskriser og udsving i valutaer, der alle kan medføre pludselige tab på værdipapirer.

Andelsklassen investerer i aktier, hvor der traditionelt må forventes større kursudsving end ved obligationer. Andelsklassens afkast vil bl.a. være påvirket af de økonomiske forhold og forventninger til de selskaber, som andelsklassen investerer i, valutakurser samt den generelle udvikling i samfundøkonomien.

Andelsklassen investerer i selskaber i Danmark. Afkastet vil i høj grad afhænge af den økonomiske udvikling i Danmark.

Omkostninger

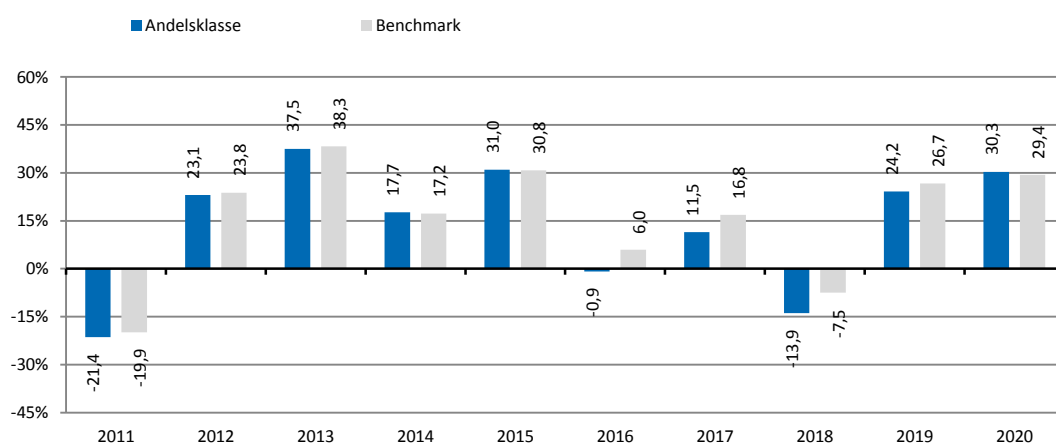
Engangsomkostninger før eller efter investering	
Indtrædelsesomkostninger	0,15 %
Udtrædelsesomkostninger	0,15 %
Det beløb udtrykt i procent, der maksimalt kan fratrækkes, før midlerne investeres/før investeringsprovenuet udbetales	
Omkostninger afholdt af afdelingen i løbet af et år	
Løbende omkostninger	1,38 %
Afdelingens omkostninger under særlige forudsætninger	
Resultatafhængigt honorar	Nej

De viste indtrædelsesomkostninger og udtrædelsesomkostninger er de maksimale satser. Omkostningerne dækker foreningens udgifter i forbindelse med medlemstilgang/-afgang. Du kan komme ud for at betale mindre. Det kan du høre nærmere om hos din finansielle rådgiver.

Omkostninger afholdt af afdelingen i løbet af et år er baseret på det foregående års udgifter. Beløbet kan derfor variere fra år til år. De omkostninger, du betaler, bliver brugt til at dække afdelingens udgifter - herunder udgifter til porteføljepleje, markedsføring og distribution. Omkostningerne reducerer dit mulige afkast.

Læs mere om afdelingens omkostninger i prospektet, som du kan hente på foreningens hjemmeside www.sydinvest.dk

Tidligere resultater



Afdelingen blev etableret den 01-10-1985

Søjlerne viser det årlige afkast i andelsklassen og dens benchmark. Udbytter indgår i beregningen. Andelsklassens årlige afkast er beregnet efter fradrag af alle omkostninger og ud fra den indre værdi opgjort i danske kroner.

Historiske afkast er ingen garanti for fremtidige afkast.

Praktiske oplysninger

Depotselskab:

Sydbank A/S

Andelsklassen er en del af Investeringsforeningen Sydinvest og hæfter i henhold til lovgivningen kun for egne forpligtelser. Det betyder, at dine investeringer ikke bliver påvirket af udviklingen i andre afdelinger og andelsklasser under foreningen.

Yderligere information om andelsklassen herunder uddybende oplysninger om andelsklassens investeringspolitik og risikoprofil fremgår af prospektet, der udleveres gratis hos Investeringsforeningen Sydinvest, Peberlyk 4, DK-6200 Aabenraa, Danmark. Her kan du også bestille foreningens årsrapport og halvårsrapport, hvori denne andelsklasse indgår. Materialet kan også hentes på foreningens hjemmeside www.sydinvest.dk. Materialet findes på dansk.

Andelsklassens beviser handles på InvesteringsForeningsBørsen (www.ifx.dk) på Nasdaq Copenhagen. Her kan du se de seneste priser på beviserne. Du kan også se priser på www.sydinvest.dk.

Du kan ikke frit bytte dine beviser i denne andelsklasse til beviser fra andre afdelinger eller andelsklasser under Investeringsforeningen Sydinvest.

Skattelovgivningen i Danmark kan påvirke din skattemæssige stilling.

Investeringsforeningen Sydinvest drages kun til ansvar for oplysningerne i dette dokument, hvis de er vildledende, unøjagtige eller ikke i overensstemmelse med foreningens prospekt.